

市債務負担行為 豊平川処理区中の島1条5丁目ほか下水道新設工事

～ご挨拶～

地域の皆様方には日頃よりご理解ご協力いただきありがとうございます。
前処理工・管更生工の日程が決まりましたので報告いたします。
路線①-1・路線①-2においては施工延長が長い為、夜遅くまでの作業になります。
駐車場の出入りや、振動・騒音等には細心の注意を払い作業致します。
何かとご不便をおかけすると思いますが早期施工完了を目指しますので
ご協力よろしくお願い致します。



○予定日程

雨天の場合は日程が変わる場合があります。

6月15日	火	前処理工	路線①-1・路線①-2・路線②
6月16日	水	前処理工	路線③・路線④・路線⑤
6月17日	木	管更生工	路線②
6月18日	金	管更生工	路線③
6月21日	月	管更生工	路線⑤
6月22日	火	管更生工	路線④
6月23日	水	管更生工	路線①-2
6月24日	木	管更生工	路線①-1
6月25日	金	仕上げ	路線①-1・路線①-2
6月28日	月	仕上げ	路線②③
6月29日	火	仕上げ	路線④⑤
6月30日	水	予備日	

○前処理工

前処理工は異物・突起物等を除去します。



穿孔機を使用し削っていきます。



○管更生工（光硬化工法）

UVライト



このUVライトで下水道管に挿入した部材を硬化させます

硬化中の管内の状況です。



施工後はこのように綺麗な管になります。



6月 工事進捗予定

83%

～この工事に関するお問い合わせ先～

株式会社北海道グリーンメンテナンス 里 知輝
011-781-2530 【E-mail】kazuki.sato@do-green.co.jp

市債務負担行為 豊平川処理区中の島1条5丁目ほか下水道新設工事

～ご挨拶～

地域の皆様方には日頃よりご理解ご協力いただきありがとうございます。
前回工事（事前調査）施工から約3週間が過ぎました。6月中旬より前処理工を実施する予定となりました。

交通事故・騒音・振動にてご迷惑を懸けないよう職員一同注意を払い、交通誘導員を配置し安全な工事をするよう努めます。

何かとご不便をおかけすると思いますがよろしくお願いいたします。

○次回の工事の内容

次回の工事は今回調査しました下水道管の突起物等进行处理いたします。

工事開始前には事前にパンフレットを配布してお知らせいたします。

TVカメラ車で見た下水道管の管内です

次回工事は異物・突起物等を除去します。



○地域の貢献

騒音防止のため防音シートの使用

環境にも良いソーラ型発電機の使用

中の島公園の清掃



5月 工事進捗

14%

～この工事に関するお問い合わせ先～

株式会社北海道グリーンメンテナンス 里 知輝
011-781-2530 【E-mail】 kazuki.sato@do-green.co.jp

市債務負担行為 豊平川処理区中の島1条5丁目ほか下水道新設工事

～ご挨拶～

いつも札幌市公共事業にご理解ご協力を頂きありがとうございます。
当社も4月19日より管更生工事を実施することとなりました。
地域住民の方々にはご迷惑ご不便をおかけ致しますが早期完成をめざし
工事に取り組みますのでご協力よろしくお願い致します。

○本工事の流れ

4月19日より事前調査を行います。
下水道管を高圧洗浄車で清掃しTVカメラで異常確認を致します。
工事は1日1～2路線を実施する予定です。悪天候の場合は延期します。

高圧洗浄車にて管内を洗浄します。



洗浄状況



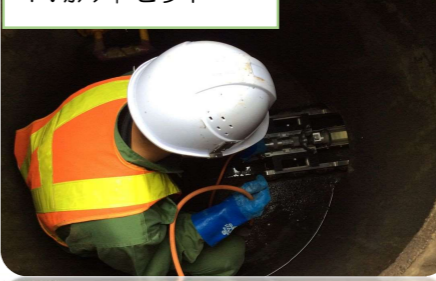
TVカメラにて管内を調査



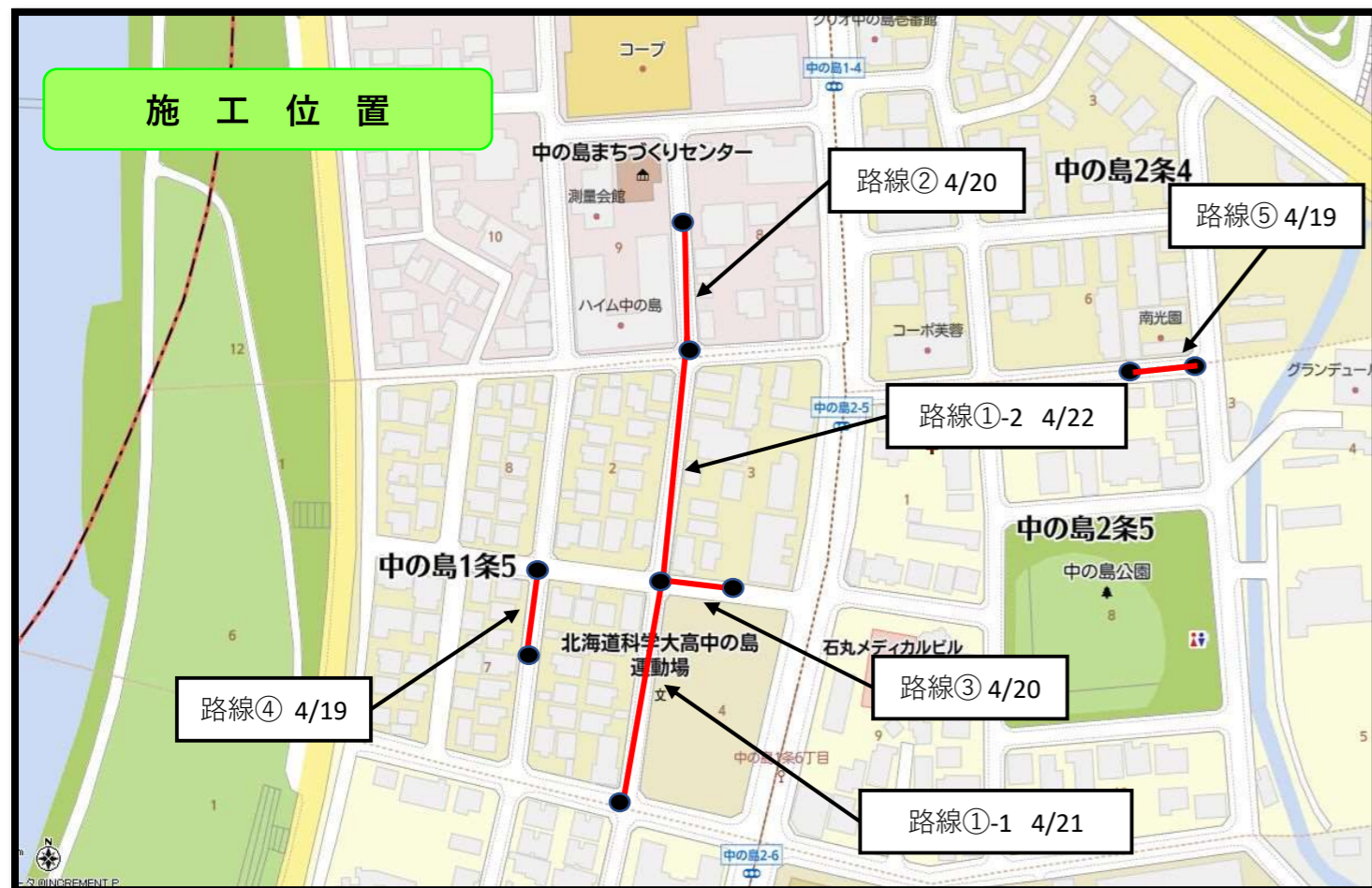
TVカメラでは下水道管の異常を調べています。



TVカメラセット



TVカメラ車



<p>異常項目 損傷(破損)</p> <ul style="list-style-type: none"> ● 破壊している ● 破壊寸前 ● 軸方向クラックで幅5mm以上 ● 軸方向クラックで幅2mm未満 ● 軸方向クラック 	<p>老朽度</p> <ul style="list-style-type: none"> ● 管壁が浸食され鉄筋が露出 ● 粗骨材の表面が露出 	<p>異常項目 クラック</p> <ul style="list-style-type: none"> ● クラックは凸凹の形を呈する ● 幅2mm以上 ● 幅5mm以上 ● 円周方向のクラックで幅2mm未満 ● 円周方向のクラックで幅5mm以上
<p>異常項目 浸入水</p> <ul style="list-style-type: none"> ● 土砂と共に浸水が流入 ● 湧水で地下水が浸水 ● 下水が地表へ流出 ● ちりや砂の浸入 ● 水が停滞している ● 土中の湧水を確認 ● 圧力状態で浸水が流入 ● 圧力状態で浸水が流入 	<p>異常項目 モルタル劣(油膜)</p> <ul style="list-style-type: none"> ● モルタルの剥離は基本的には清掃等で除去できない ● 除去できない場合は剥離率を基準とする ● 管内径の1割以上(油膜) ● 管内径の1割未満 	<p>異常項目 木根</p> <ul style="list-style-type: none"> ● 木根の侵入は基本的には清掃等で除去できない ● 除去できない場合は剥離率を基準とする ● 管内径の1割以上 ● 管内径の1割未満

～この工事に関するお問い合わせ先～

株式会社北海道グリーンメンテナンス 里 知輝
011-781-2530 【E-mail】 kazuki.sato@do-green.co.jp